

LE JOURNAL DES NOUVELLES SUPERMOISIES

CE QUI SE DÉPLACE EN GLOUSSANT DANS LA NUIT

Léa (15 ans) garde son petit frère Aydan (5 ans) en l'absence de leurs parents. Les parents ne resteront absents que quelques jours, mais depuis qu'ils sont partis, il se passe des choses étranges dans la maison. Des objets ont disparu puis peu à peu, les choses ont empiré et certaines pièces de la maison sont sens dessus dessous...

Au RDC :

- **couloir** : RAS

- **WC** : RAS

- **Cuisine** : placards ouverts (voir piste 2).

Si on fouille attentivement la pièce, on peut retrouver une télécommande de TV (celle de Léa) à l'intérieur de la machine à laver à hublot, difficulté 4. Un balai se trouve dans la cuisine, jeté à terre.

- **Salon / salle à manger** : la télécommande de la TV du salon a disparu (piste 1) et tous les fils des appareils électroniques sont emmêlés (piste 3)

- **Bureau** : un Gamusino se cache derrière l'unité centrale du PC sous le bureau, on peut le trouver en fouillant la pièce, difficulté 4.

Attention à ne pas l'effrayer, sinon il s'enfuira et ne révélera pas ce qu'il sait (piste 5).

Un aspirateur se trouve dans cette pièce.

À l'étage :

- **couloir** : RAS

- **WC** : RAS

- **Salle de bain** : une baignoire et un tapis se trouvent dans la pièce, ainsi qu'un grand miroir avec double vasque. Sur une fouille minutieuse, difficulté 4, on peut retrouver les épingles à cheveux manquantes sous le tapis molletonné devant la baignoire.

- **Chambre des parents** : elle serait bien rangée s'il n'y avait pas un monceau de manteaux d'hiver, bonnets, gants, écharpes éparpillés dans toute la pièce, qui proviennent de cartons retournés et ouverts où l'on peut y lire (à l'envers) : affaires d'hiver (piste 6). Sur une fouille approfondie de la chambre des parents, difficulté 4, une télécommande de TV est découverte (celle du salon).

- **Chambre de Léa** : une chambre d'ado bien rangée avec un petit lit, un bureau, une table de chevet, un tapis girly, une TV et bien entendu un dressing. Il manque la télécommande de la TV (piste 1 bis).

- **Chambre de Aydan** : la chambre est dans un désordre indescriptible. Arriver

LE JOURNAL DES NOUVELLES SUPERMOISIES

jusqu'au lit ou au placard à vêtement sans tomber relève de l'exploit ! Des voitures, des Legos et des Playmobiles côtoient des dinosaures, des peluches et des structures en Kapla écroulées... c'est un véritable capharnaüm !!! Dans un coin de la chambre, le coffre à jouets en osier repose, retourné, à côté du bac à linge qui vomit des affaires sales. Des empreintes de monstres (piste 7) peuvent être retrouvées, difficulté 6 parmi tout ce bric-à-brac, menant tout droit vers le coffre à jouets. Si l'un des détectives a l'idée de ramasser des jouets pour les ranger, il pourra voir les empreintes s'il réussit un jet difficulté 4. Autant dire qu'il ne va pas ranger de suite quand il se rendra compte de quel côté mènent les empreintes... :-)

Je remercie les auteurs de ce JdR ainsi bien entendu que toute l'équipe de la Loutre Rôliste. C'est une très bonne idée que les enfants puissent stimuler leur imagination par ce biais dès leur plus jeune âge. J'ai fait ce scénario maison à mon enfant, il a beaucoup aimé naviguer de pièce en pièce et il a pensé tout seul à fouiller certaines pièces (bon, il est monté direct à l'étage, c'est ça aussi le libre arbitre dans les JdR). Pour trouver une idée afin de capturer le Monstre, ça a été plus compliqué, il a fallu que je l'aide. Je pense que ce scénario est plus adapté avec 3 enfants novices + un vétéran.

Malgré des gadgets bricolés, il a été déçu que je ne fasse pas la partie en Grandeur Nature, mais ça aurait été trop compliqué pour une première...

J'ai acheté il y a quelques mois le livre de base et j'ai profité de l'offre du PDF gratuit (confinement). Cela m'a donné envie de me remettre dedans et de lui faire sa première partie aujourd'hui.

Ludiquement,

Stéphane Schoni

Père du petit Aydan (5 ans et 1/2)



Retrouve les règles complètes de ce jeu
et bien d'autres monstres dans
Petits Détectives de Monstres,
livre publié par

LA LOUTRE RÔLISTE

www.laloutreroliste.com

Photocopie autorisée pour un usage personnel

Un scénario gratuit pour Petits Détectives de Monstres,
ISBN : 978-2-37564-047-0.
Mise en ligne du PDF : juin 2020.
La Loutre Rôliste, tous droits réservés.
Avec l'aimable autorisation de son auteur.

PETIT GUIDE

de la mission

FAITS (pourquoi les propriétaires ont fait appel à l'Agence)

Léa (15 ans) garde son petit frère Aydan (5 ans) en l'absence de leurs parents. Les parents ne resteront absents que quelques jours, mais depuis qu'ils sont partis, il se passe des choses étranges dans la maison. Des objets ont disparu puis peu à peu, les choses ont empiré et certaines pièces de la maison sont sens dessus dessous...

MISSION (ce que l'Agence demande de faire)

Attraper la source d'un tel désastre.

PISTES

1. Léa devient folle... Toutes les télécommandes des TV disparaissent et elle ne peut plus suivre son émission quotidienne préférée ! (+1 Peur)
2. Chaque matin, Léa retrouve tous les meubles de la cuisine ouverts, machine à laver et lave-vaisselle y-compris ! Bizarrement, seul le frigo est épargné. (+1 Peur)
3. Tous les fils des appareils électroniques du salon (TV, console de jeux, lecteur DVD, enceintes audios) sont emmêlés.
4. Toutes les épingles à cheveux de la salle de bains ont disparu. (+1 Peur)
5. Un Gamusino se cache sous le bureau du RDC : si personne ne l'effraie, on pourra avoir l'information suivante : « La nuit, on entend des bruits de petits pas rapides suivis de gloussements réjouis. » (+1 Peur)
6. Toutes les affaires d'hiver que la maman de Léa et Aydan a rangé dans des cartons ont été dispersées dans la chambre des parents. Les cartons sont retournés et grand ouverts. (+1 Peur)
7. Des empreintes du monstre dans la chambre de Aydan sont repérables sous la multitude de jouets éparpillés par terre, non rangés. Les traces mènent jusqu'au coffre à jouets qui repose, renversé et qui se trouve être le nid du monstre (+2 Peur).

MONSTRE

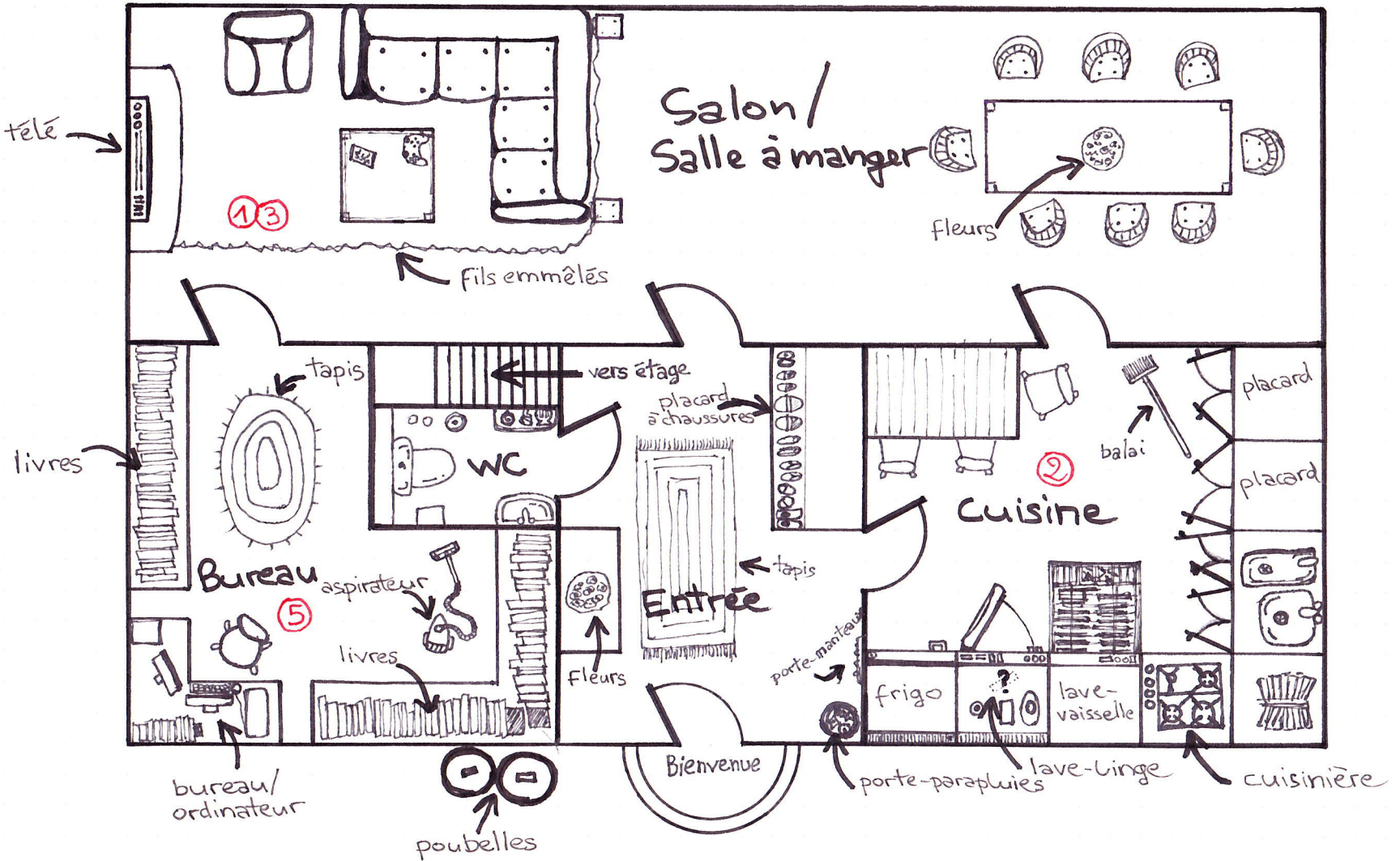
Le Monstre du Bazar (son nid se trouve dans le bac à jouets de Aydan).

GADGETS DISPONIBLES

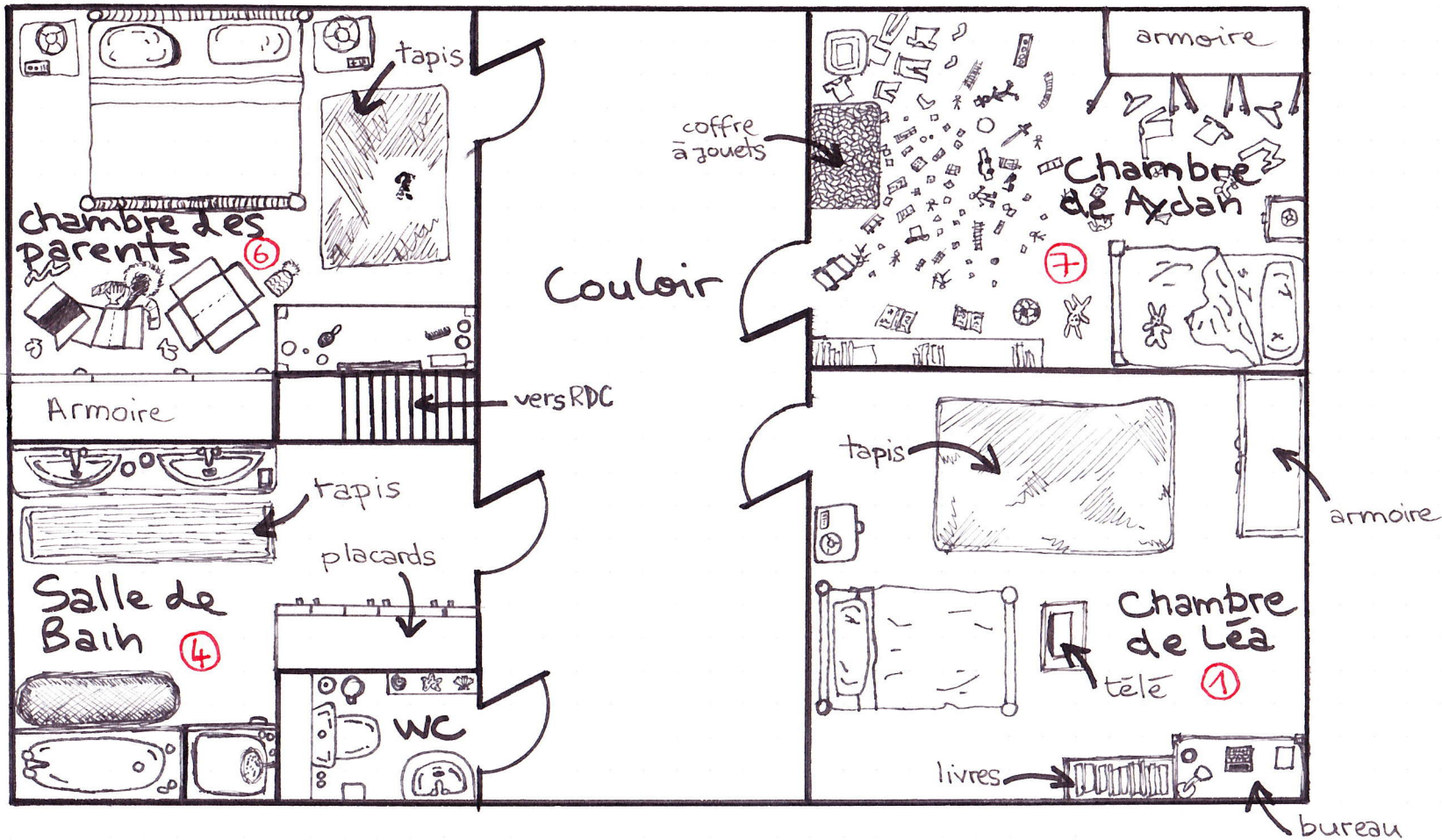
- Localisateur
- Fiole de cristal
- Loupe cul-de-bouteille
- Filet Attrape-monstres



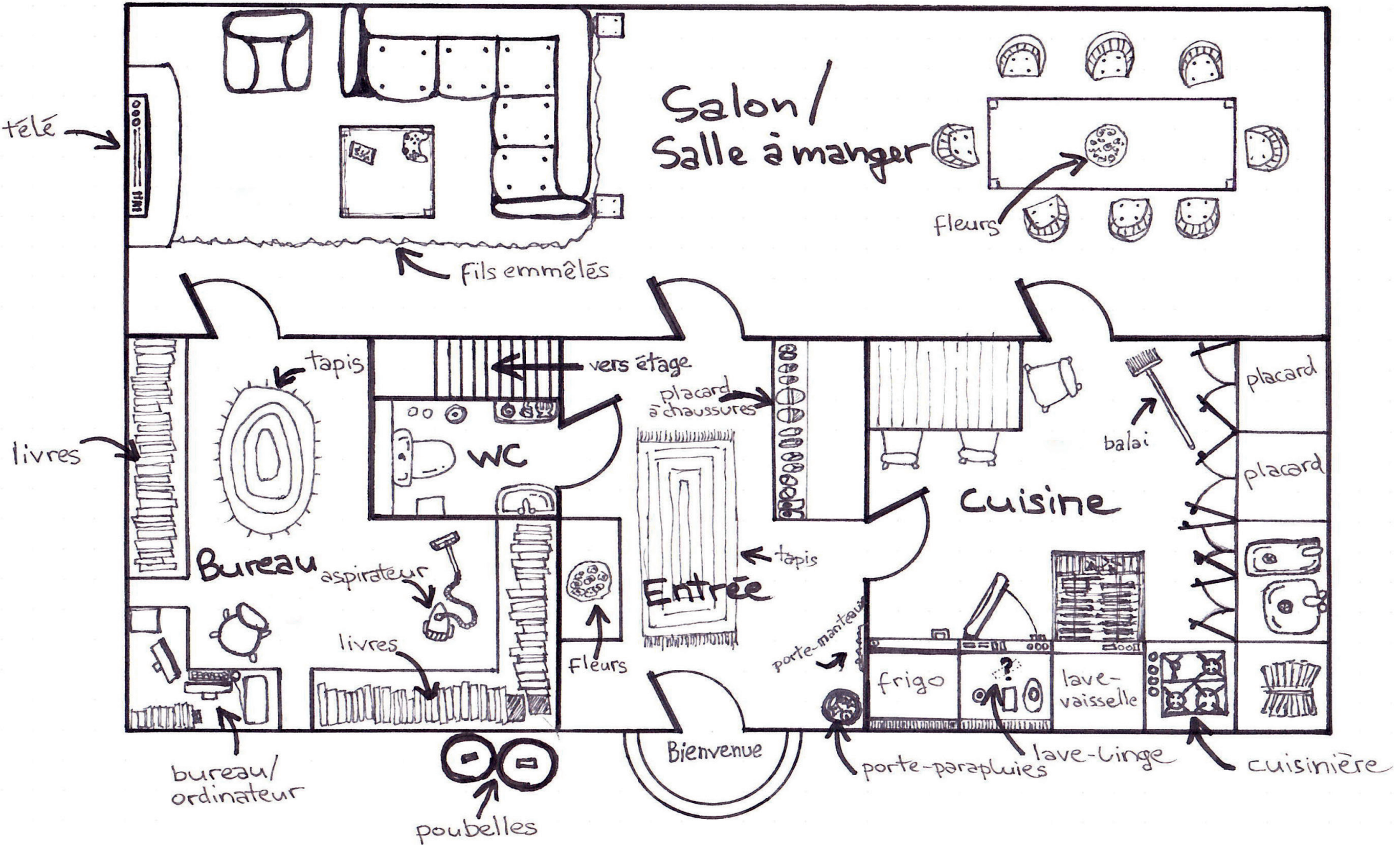
Rez-de-chaussée



Etage



Rez-de-chaussée



Etage

